

Le projet soutenu par Partage Alsace en 2016 : construction d'un nouveau bâtiment d'accueil des enfants des rues pour notre partenaire VOC au Népal

La situation au Népal :

Le centre du Népal, et plus particulièrement les régions de Dolakha, Sindhupalchowk, Gorkha et Nuwakot, a été frappé le 25 avril par un séisme de magnitude 7,8 suivi de répliques qui ont culminé le 12 mai par un deuxième séisme de magnitude 7,2 provoquant la mort de 8 800 personnes et en blessant 22 000 autres.

Près de 600 000 maisons ont été détruites. Plus de 30 000 bâtiments publics endommagés dont 8 000 écoles et 1 023 centres de santé.

Notre partenaire :

Toute l'équipe et les bénéficiaires de notre partenaire VOC (Voice of Children) sont sains et saufs, mais de nombreux enfants se retrouvent orphelins ou contraints de vivre dans des conditions de grande promiscuité. Les risques de trafics et d'abus sont très élevés, en particulier pour les jeunes filles.

Depuis sa création, VOC met en place un programme pour la protection des enfants vivant ou travaillant dans la rue. Elle a créé un **Centre d'accueil (DIC)** qui est installé dans un bâtiment en location. A la suite du tremblement de terre, le bâtiment du DIC, bien que n'ayant pas subi de gros dommages, n'est plus très adapté. En effet, les propriétaires de la maison vivent maintenant à l'étage supérieur de ce bâtiment et partagent la cuisine car la maison dans laquelle ils vivaient a été sévèrement endommagée. Ils peuvent de plus demander d'évacuer le bâtiment à tout moment.



un éducateur en contact avec des enfants des rues.



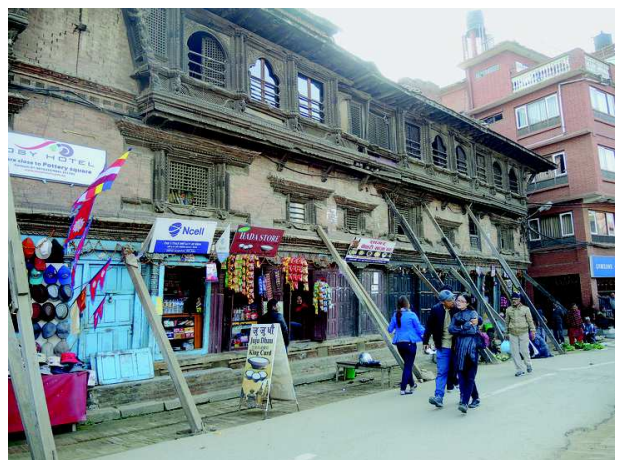
3 mois après le séisme, les travaux de reconstruction qui seront rapidement interrompus par la mousson.

Notre projet :

Le projet proposé par VOC consisterait en l'achat d'un terrain et la construction d'un abri temporaire pour résoudre le problème immédiat puis la construction d'un bâtiment résistant aux tremblements de terre avec un espace approprié et chaleureux pour les enfants.

Actuellement entre 400-500 enfants reçoivent les services du DIC chaque année et 100 enfants par an sont envoyés du DIC vers le PC (préparation center), étape suivante de prise en charge des enfants..

Grâce à un prix reçu de la Stars Foundation en 2014, VOC dispose déjà d'un apport pour démarrer ce projet rapidement. D'autres associations ont été sollicitées pour participer au financement.



I

Katmandou en reconstruction

QUELQUES CHIFFRES :

en Alsace nous sommes **environ 650 parrains/marraines**,
en France **28 000 parrains et donateurs**.
Nous soutenons **800 000 personnes (enfants et familles)** grâce à **30 partenaires dans 20 pays**.

NOTRE PROJET POUR L'ANNEE 2015 : objectif atteint !



... le centre de formation professionnelle est ouvert à Tuléar à Madagascar !

Dans le cadre de la lutte contre le travail des enfants, Bel Avenir a procédé en 2005 à l'ouverture de l'école primaire des Salines afin d'offrir une alternative aux parents. Cette initiative a dès lors été soutenue par Partage. En 2012 ce fût, avec notre soutien, la construction d'un collège pour la rentrée de septembre des élèves ayant terminé leur cycle primaire.

En 2015, nous avons souhaité proposer aux élèves ayant terminé leur 3ème au collège des Salines un programme de formations professionnelles qualifiantes sur les métiers de secrétariat/comptabilité, électricité et plomberie qui nécessitait la construction d'un nouveau bâtiment de deux salles de classe.

Ce projet s'insère ainsi dans un établissement scolaire qui, de la maternelle au collège, permet de scolariser aujourd'hui plus de 1000 enfants (effectif à la rentrée scolaire 2014/2015 : 1 028 élèves) issus de plus de 350 familles vivant dans le quartier très pauvre d'Ankiembe Haut. Ces formations correspondent à une attente de la part des entreprises locales.

Le bâtiment est maintenant terminé et les élèves qui avaient commencé l'année dans des salles provisoires ont pu intégrer leurs locaux et sont maintenant dans des conditions optimales de travail.



L'association amie Arti-Plano nous remet un chèque de 2500€



Nous avons présenté notre projet à l'association JOSSH lors de sa bourse aux projets. Le projet a retenu son attention et M. Faradji, son président, nous remet un chèque de 2500€ au nom de l'association



Nous avons été invités à un forum d'associations à l'EM de Strasbourg, et accueillis par le CE de plusieurs entreprises pour Pâques et Noël



Nous étions présents sur des marchés festifs et sur des marchés de Noël



K-rip et ses invités nous ont offert un concert donné à Rouffach

une des fabrications des membres Partage Alsace



Notre dossier a également été présenté à la région Alsace qui nous a apporté un soutien de 5000€, à l'Agence des Micro Projets qui nous a apporté un soutien de 6000€, à la ville de Strasbourg qui nous a apporté un soutien de 1000€.

Le projet s'élevait à 29 966€. Il a été financé grâce à toutes les aides, à l'apport en fonds propres de 4 964€ de notre partenaire local Bel Avenir et aux actions des bénévoles de Partage Alsace. Les nombreuses actions que nous avons menées tout au long de l'année ont permis de constituer les fonds propres de Partage Alsace pour le financement de ce projet. Cela représente un apport de 13 702€ pour l'année 2015 et 3 764€ pour l'année 2016 où Partage Alsace s'est engagée à financer la 1ère année de formation (formation complémentaire et salaires des professeurs, salaires des accompagnateurs et de la cuisinière) qui elle s'élève à 6 870€. Une part de l'apport de l'Agence des Micro Projets et de JOSSH est également prévue pour ce financement.

Vous aussi vous pouvez nous aider : chèque à l'ordre de Partage Alsace / 24 route Marcel Proust 67200 Strasbourg
Un grand merci à tous les bénévoles qui ont participé, de près ou de loin, à ce que notre projet d'année devienne réalité, ... le but principal de toutes ces actions étant toujours de faire connaître Partage et son travail.

N'hésitez pas à prendre contact avec nous, à venir nous rencontrer lors de nos manifestations, à nous proposer des idées et si vous en avez la possibilité, votre aide.

Pour toute information complémentaire, vous pouvez consulter les sites : www.partage.org et www.partage-alsace.org
<https://www.facebook.com/partage.alsace>